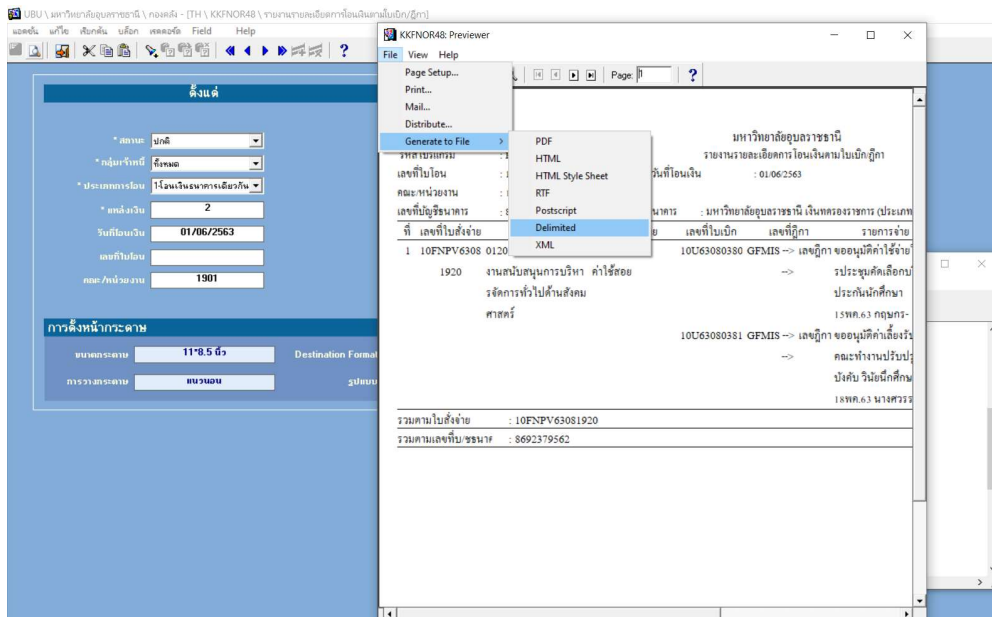
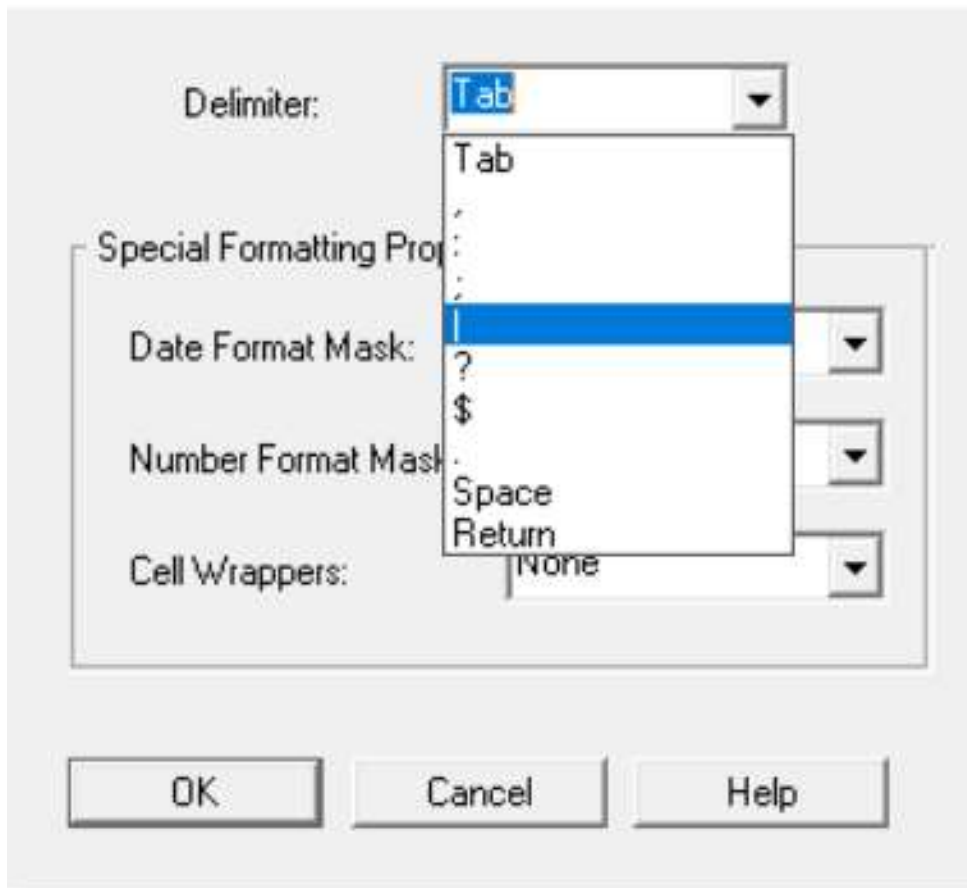


สั่งพิมพ์จากระบบ UBUFMIS

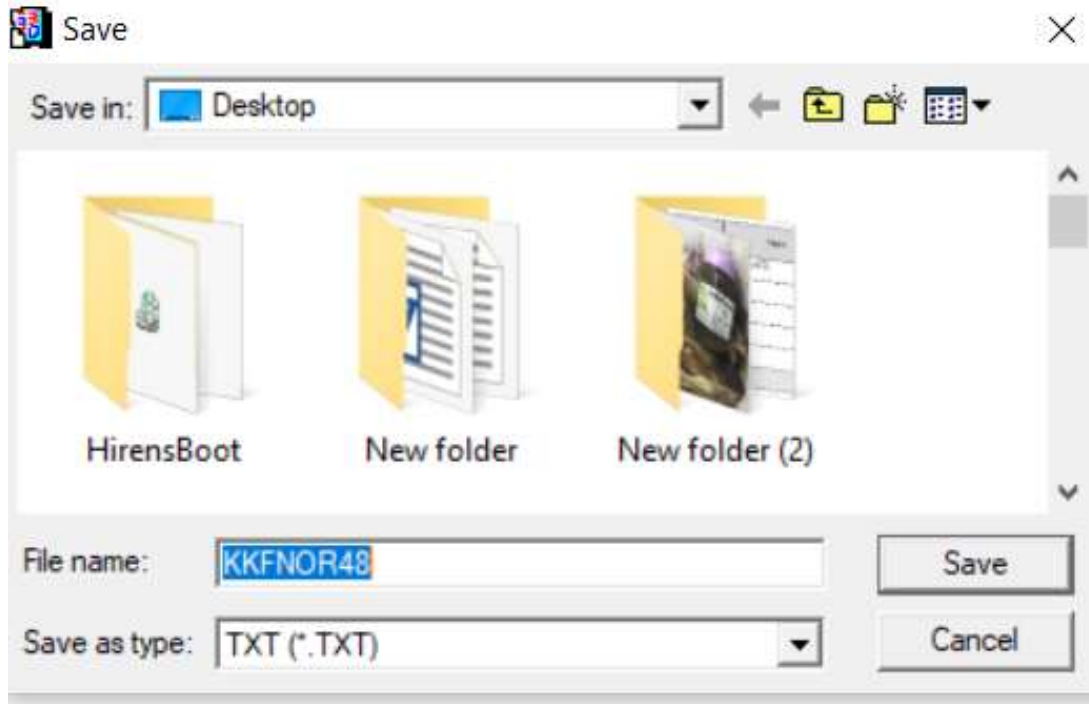


เข้าเมนู File → Generate File → Delimited แล้วเลือกสัญลักษณ์ตามรูปภาพ (|)

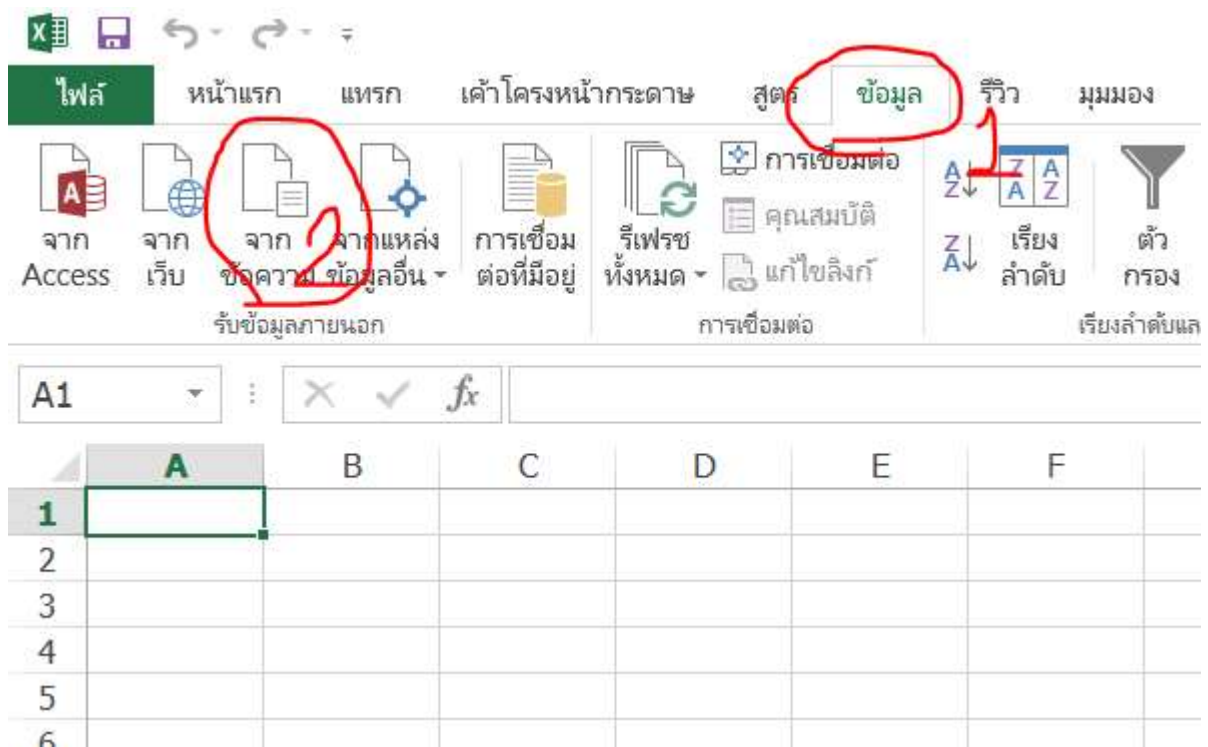
Delimited Output



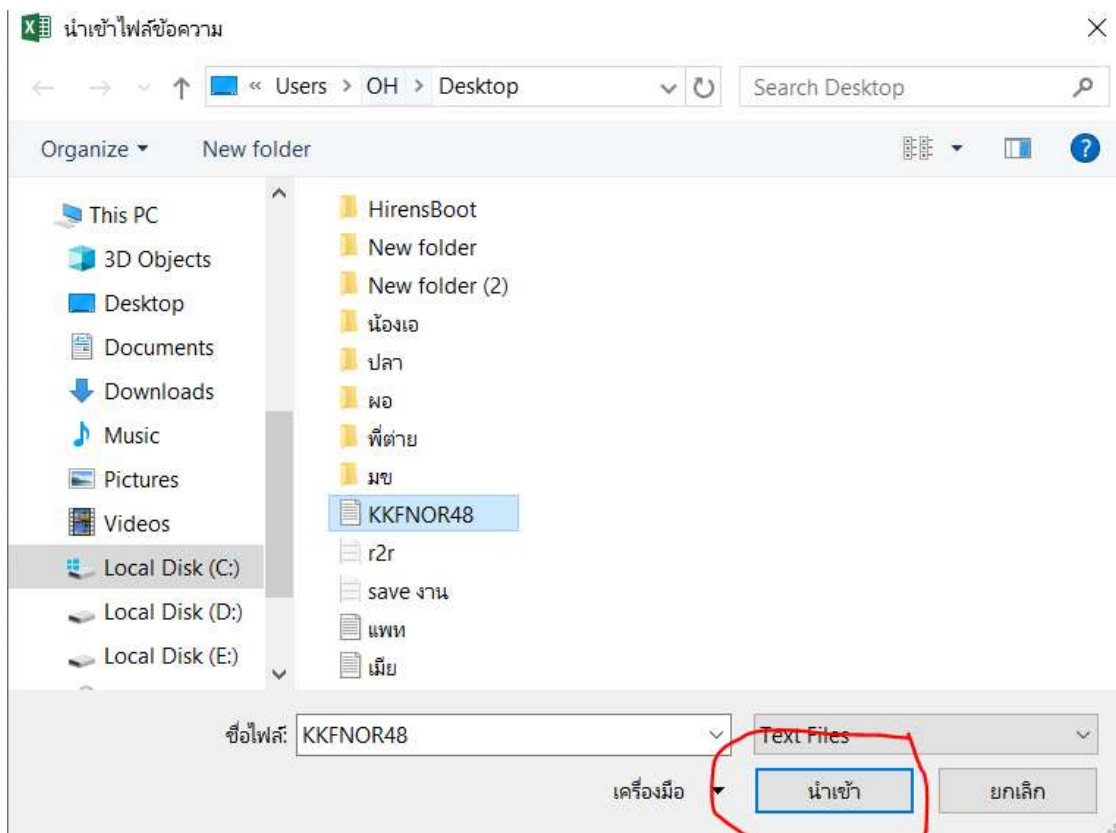
เลือกที่อยู่ในการจัดเก็บไฟล์ แล้ว Save



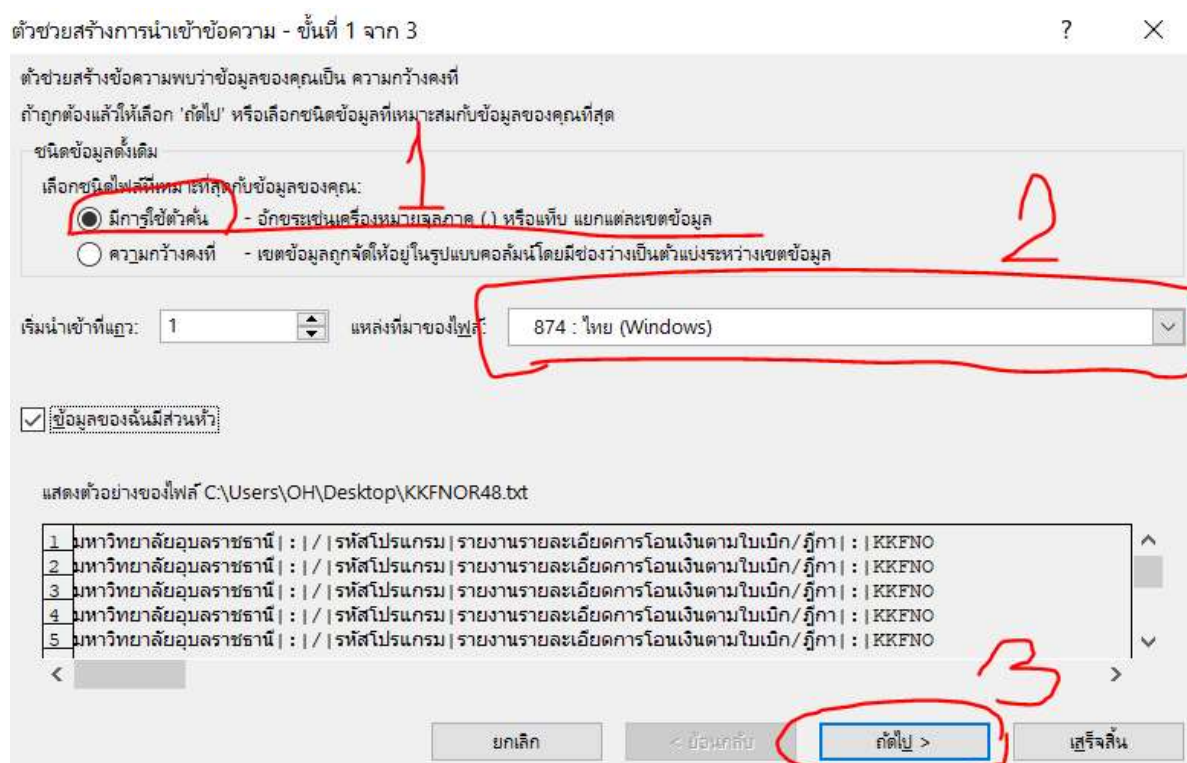
เปิดโปรแกรม excel แล้วไปที่แถบข้อมูล เลือก “จากข้อความ”



หาไฟล์แล้ว เลือก “นำเข้า”



เลือกเงื่อนไขตามรูปภาพ



เลือกอื่นๆ แล้วใส่เครื่องหมาย (|) ตามรูปภาพ

ตัวช่วยสร้างการนำเข้าข้อความ - ขั้นที่ 2 จาก 3

หน้าจอนี้ให้คุณตั้งค่าตัวค้นที่มีอยู่ในข้อมูลของคุณ โดยคุณสามารถดูผลที่เกิดขึ้นกับข้อความของคุณจากตัวอย่างแสดงด้านล่าง

ตัวค้น

แมทช์

ภูมิภาค ()

จุลภาค ()

ช่องว่าง

อื่นๆ: |

มองตัวค้นที่อยู่ติดกันเป็นตัวเดียวกัน

ตัวระบุข้อความ: " " ▾

แสดงตัวอย่างข้อมูล

| | | | |
|--------------------------|---|--|--|
| มหาวิทยาลัยอุบลราชธานี : | / | รหัสโปรแกรม รายงานรายละเอียดการโอนเงินตามใบเบิก/ฎีกา : | |
| มหาวิทยาลัยอุบลราชธานี : | / | รหัสโปรแกรม รายงานรายละเอียดการโอนเงินตามใบเบิก/ฎีกา : | |
| มหาวิทยาลัยอุบลราชธานี : | / | รหัสโปรแกรม รายงานรายละเอียดการโอนเงินตามใบเบิก/ฎีกา : | |
| มหาวิทยาลัยอุบลราชธานี : | / | รหัสโปรแกรม รายงานรายละเอียดการโอนเงินตามใบเบิก/ฎีกา : | |
| มหาวิทยาลัยอุบลราชธานี : | / | รหัสโปรแกรม รายงานรายละเอียดการโอนเงินตามใบเบิก/ฎีกา : | |

ยกเลิก < ย้อนกลับ **ถัดไป >** เสร็จสิ้น

คลิกเสร็จสิ้นตามรูปภาพ

ตัวช่วยสร้างการนำเข้าข้อความ - ขั้นที่ 3 จาก 3

หน้าจอนี้ให้คุณเลือกแต่ละคอลัมน์ และกำหนดรูปแบบข้อมูล

รูปแบบข้อมูลคอลัมน์

หัวไป

ข้อความ

วันที่: DMY ▾

ไม่ต้องนำเข้าคอลัมน์ (ข้าม)

รูปแบบ 'หัวไป' เปลี่ยนค่าตัวเลขเป็นจำนวน คำวันเวลาเป็นวันเวลา และค่าส่วนที่เหลือเป็นข้อความ

ขั้นสูง...

แสดงตัวอย่างข้อมูล

| หัวไป | หัวไป | หัวไป | หัวไป | หัวไป |
|--------------------------|-------|--|-------|-------|
| มหาวิทยาลัยอุบลราชธานี : | / | รหัสโปรแกรม รายงานรายละเอียดการโอนเงินตามใบเบิก/ฎีกา : | | |
| มหาวิทยาลัยอุบลราชธานี : | / | รหัสโปรแกรม รายงานรายละเอียดการโอนเงินตามใบเบิก/ฎีกา : | | |
| มหาวิทยาลัยอุบลราชธานี : | / | รหัสโปรแกรม รายงานรายละเอียดการโอนเงินตามใบเบิก/ฎีกา : | | |
| มหาวิทยาลัยอุบลราชธานี : | / | รหัสโปรแกรม รายงานรายละเอียดการโอนเงินตามใบเบิก/ฎีกา : | | |
| มหาวิทยาลัยอุบลราชธานี : | / | รหัสโปรแกรม รายงานรายละเอียดการโอนเงินตามใบเบิก/ฎีกา : | | |

ยกเลิก < ย้อนกลับ **ถัดไป >** **เสร็จสิ้น**