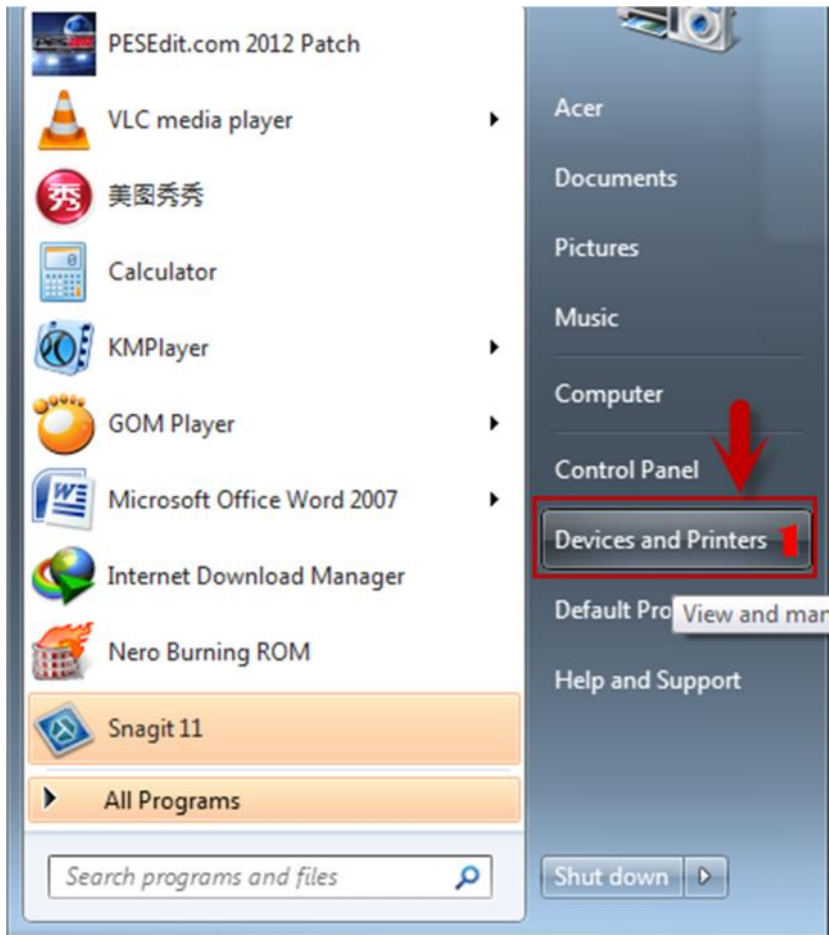
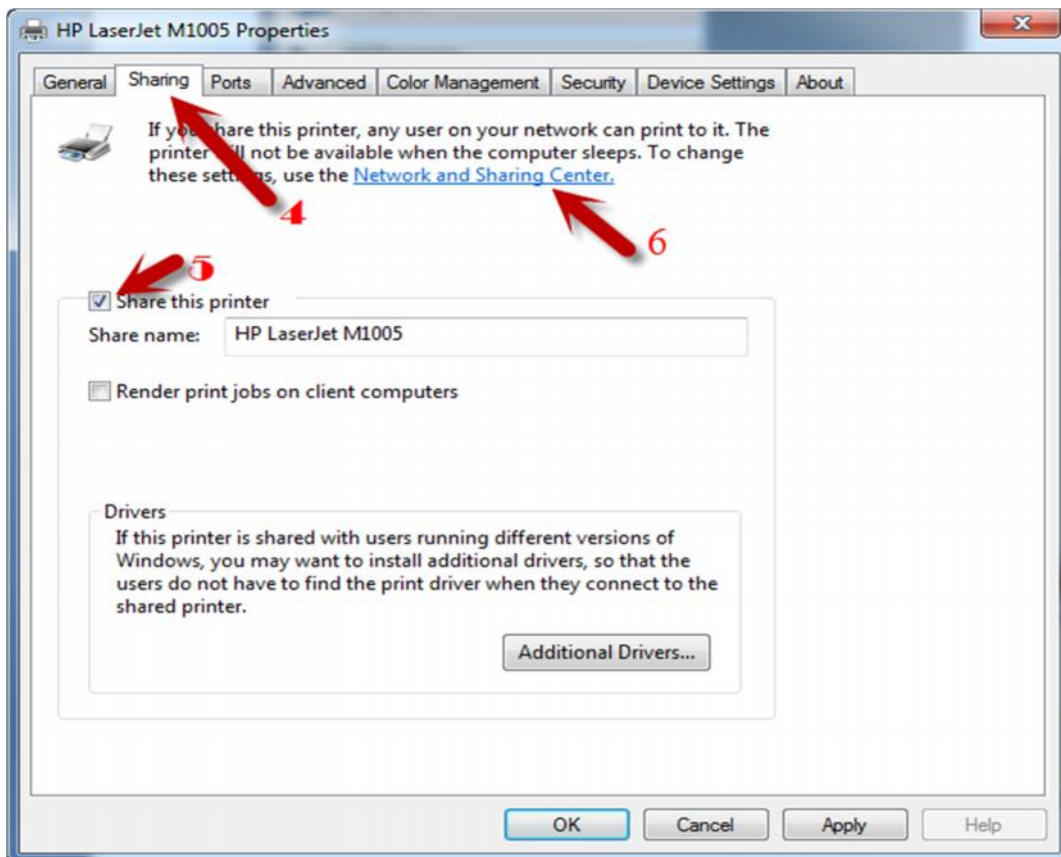
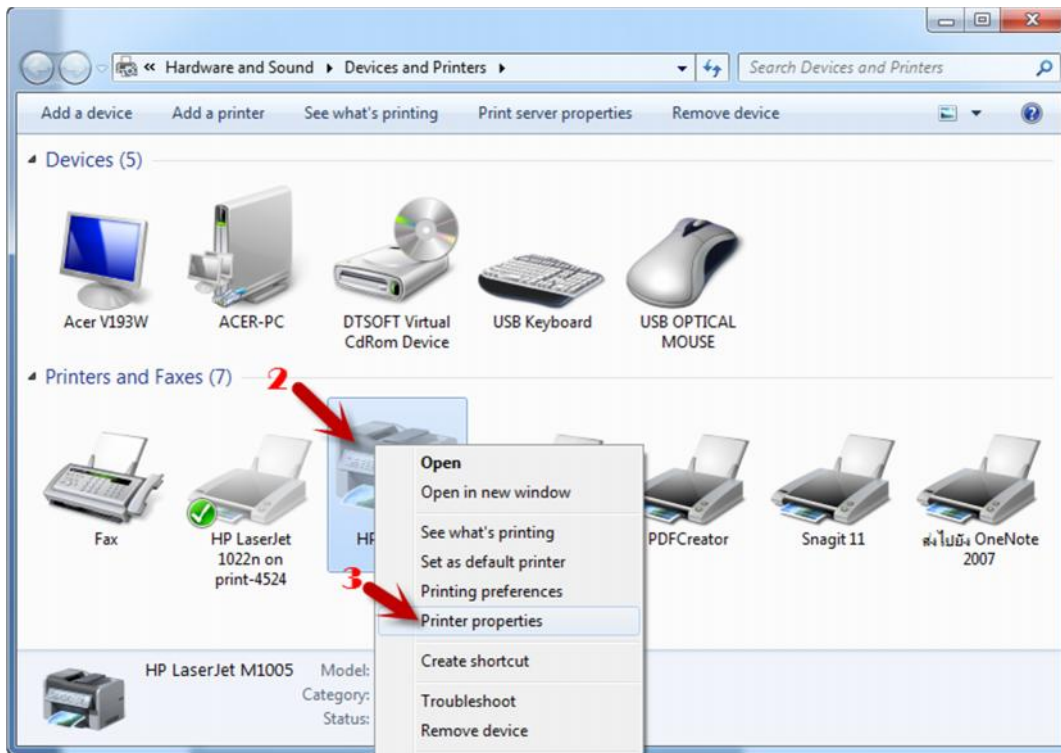


## การแชร์ปริ้นเตอร์ใน Windows 7

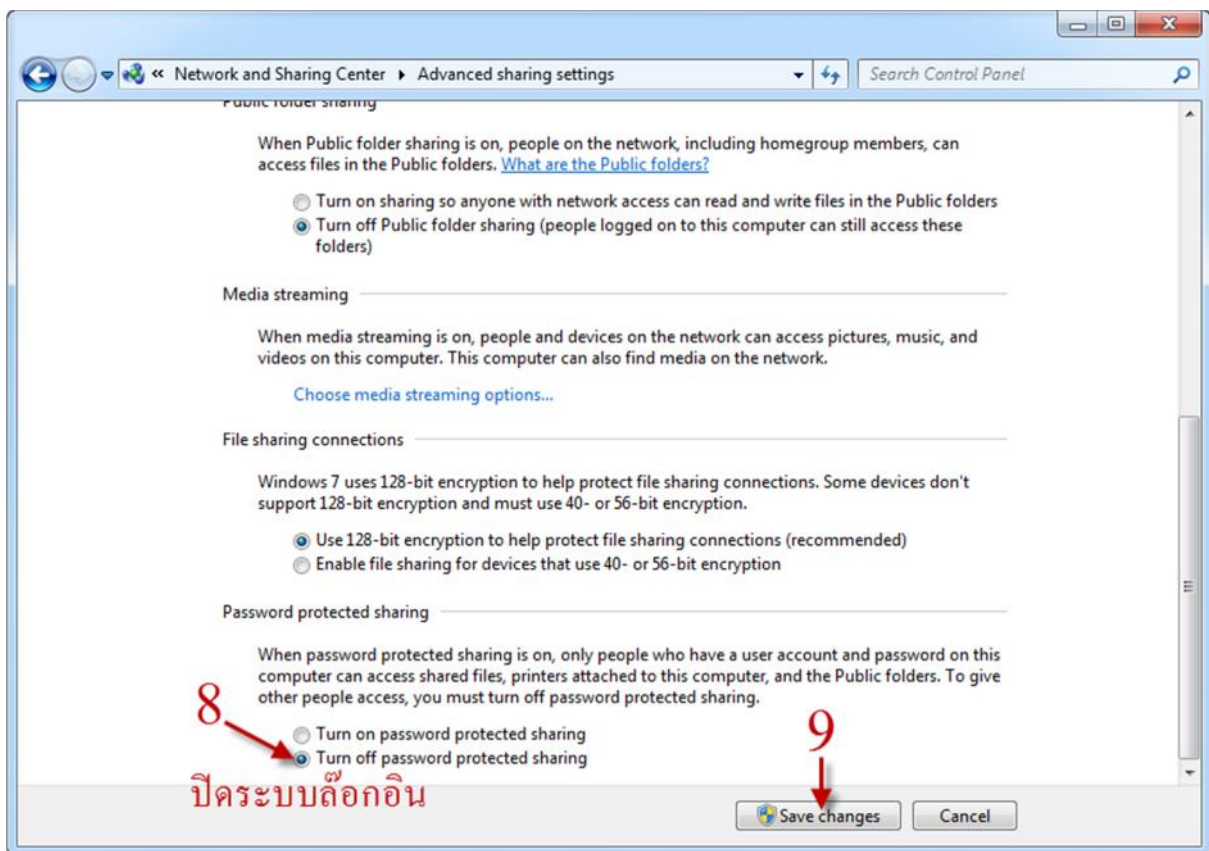
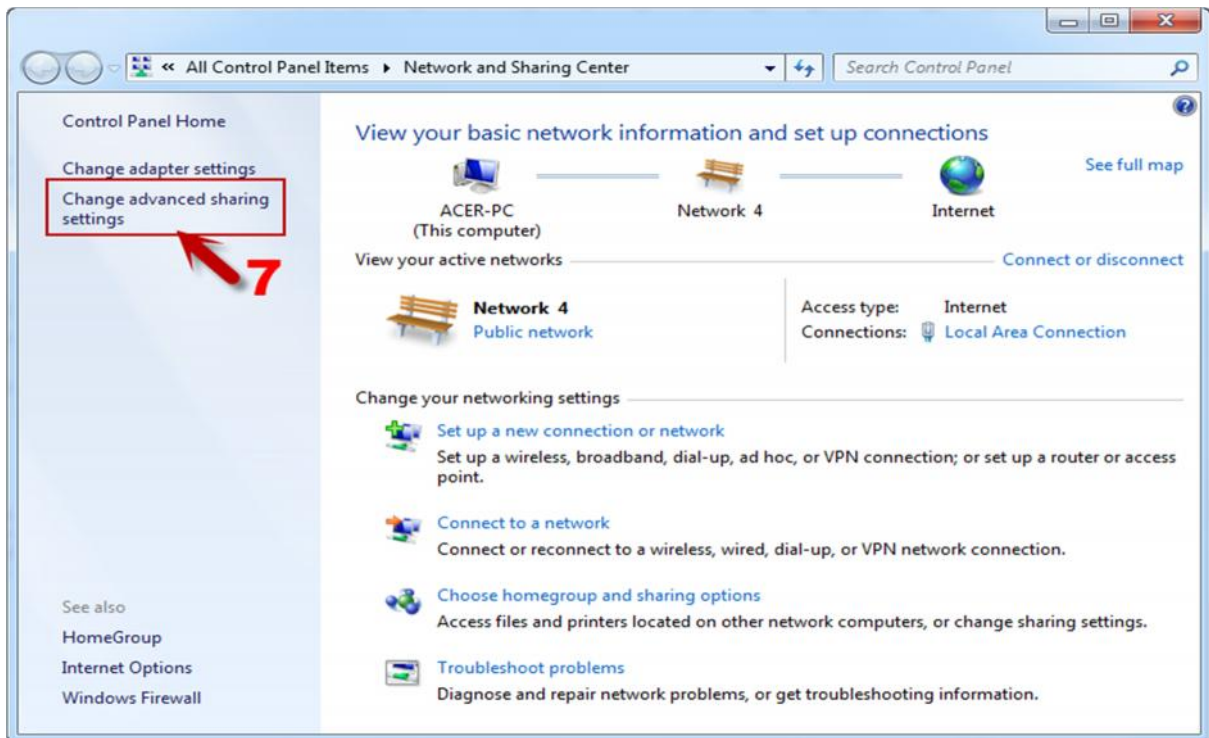
เข้าเครื่องคอมพิวเตอร์ที่ต้องการแชร์ปริ้นเตอร์(เครื่องแม่)



# แชร์เครื่องปริ้นเตอร์

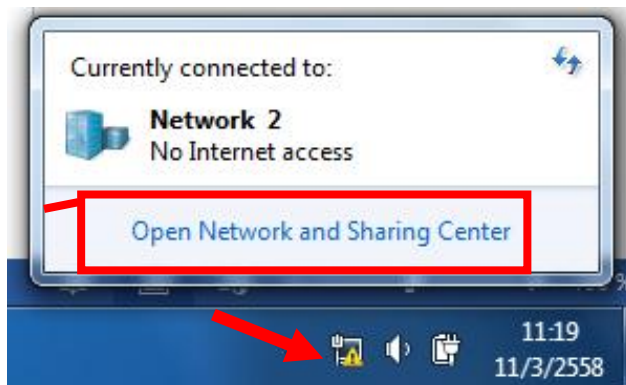


เปิดระบบป้องกันการเข้าใช้แบบสาธารณะ ถ้าไม่เปิดก็ได้แต่เครื่องที่ต้องการเข้ามาใช้ต้องล็อกอินก่อนใช้



คลิกเลือก Turn off เพื่อปิดระบบล็อกอิน

จากนั้นดูไอพีเครื่องที่แชร์ปรี้นเตอร์



สังเกต มุมล่างขวา

View your basic network information and set up connections

ACER-PC (This computer)      Network 4      Internet      See full map

View your active networks      Connect or disconnect

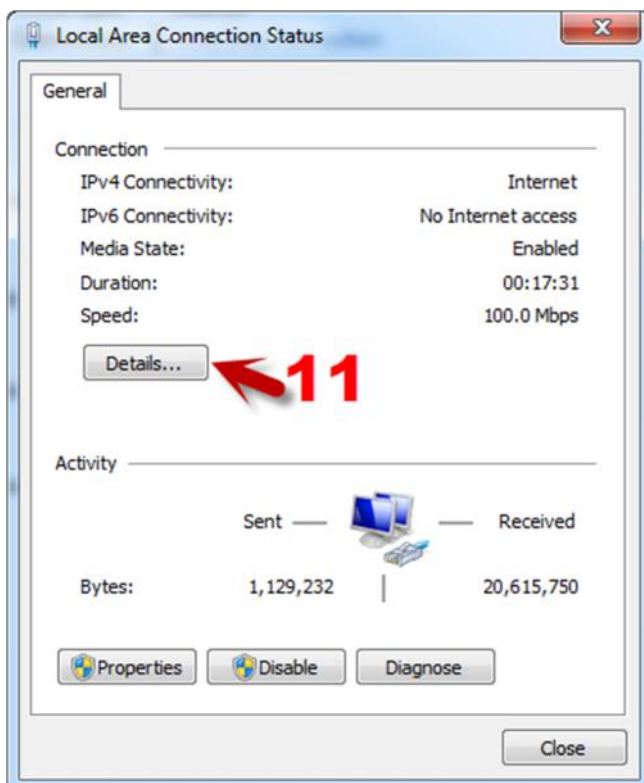
**Network 4**  
Public network

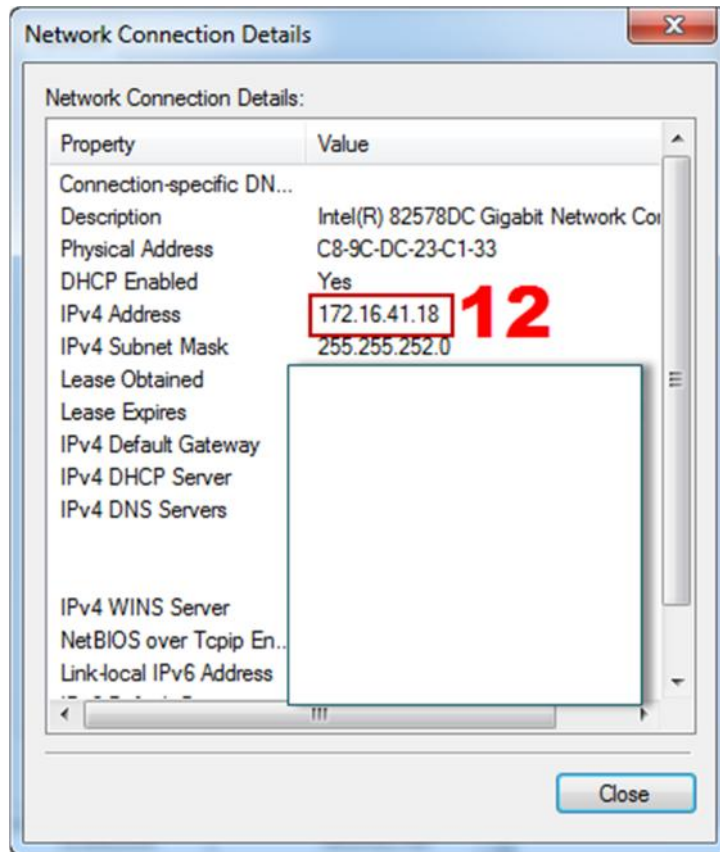
Access type: Internet  
Connections: **Local Area Connection**

Change your networking settings

[Set up a new connection or network](#)  
Set up a wireless, broadband, dial-up, ad hoc, or VPN connection; or set up a router or access point.

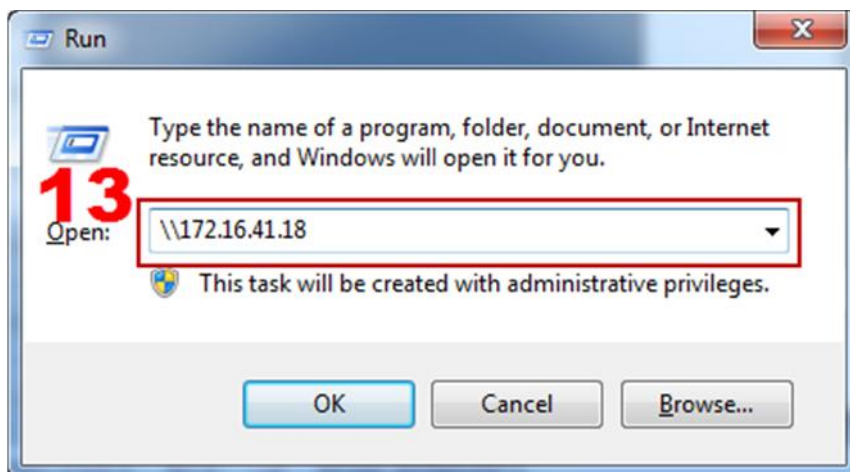
**10**





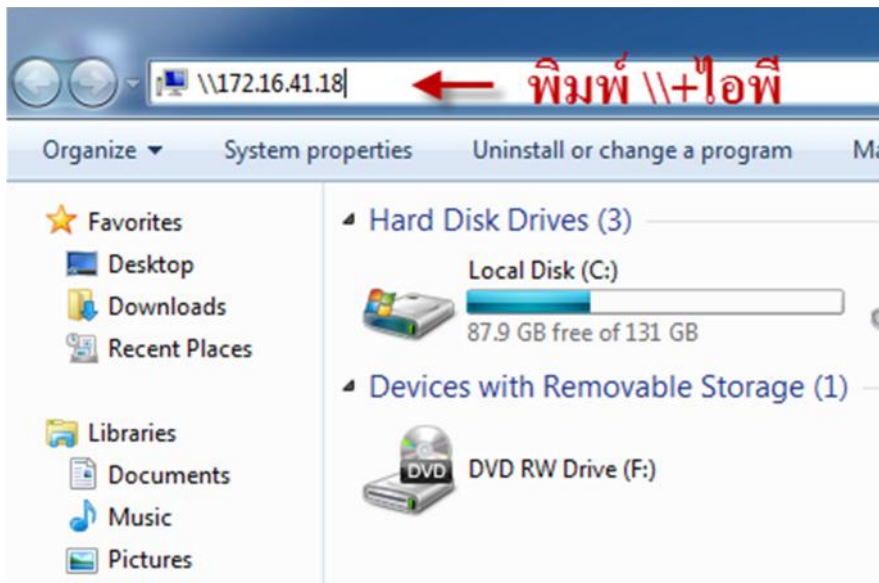
เสร็จขั้นตอนการแชร์ที่เครื่องแม่

## ขั้นตอนการเข้าใช้ปริ้นเตอร์ที่เครื่องลูก



กดปุ่ม Windows+r แล้วพิมพ์ตามขั้นตอนที่ 13





หรือจะเข้าแบบนี้ก็ได้แล้วเอนเทอร์



ดับเบิลคลิกที่ปริ้นเตอร์ตามขั้นตอนที่ 14

