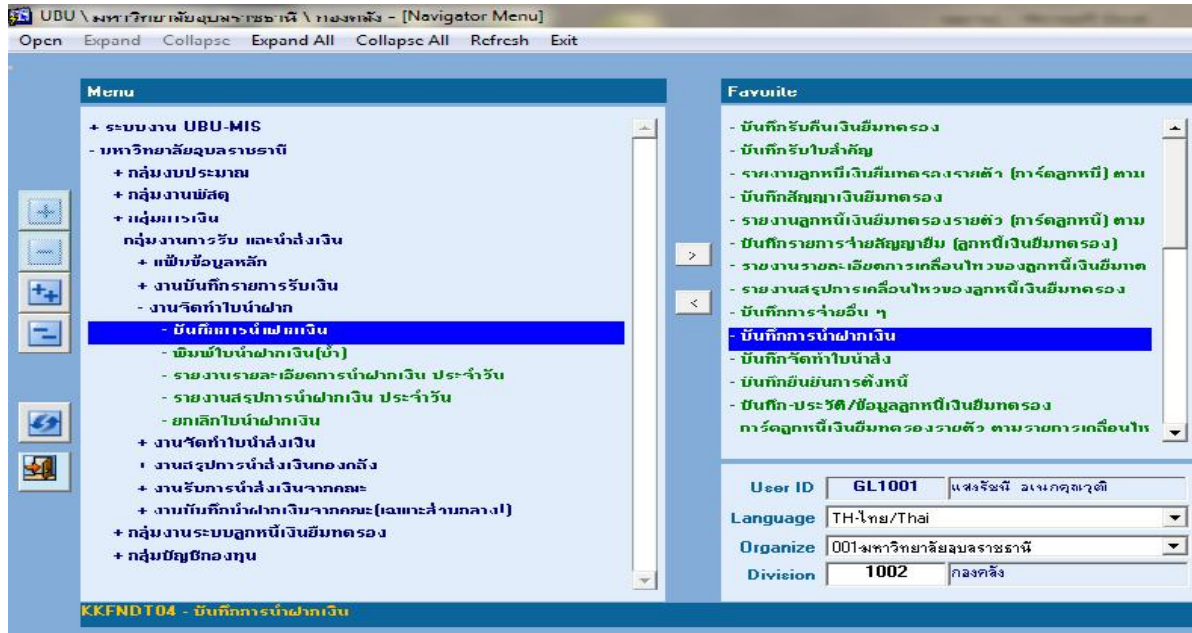
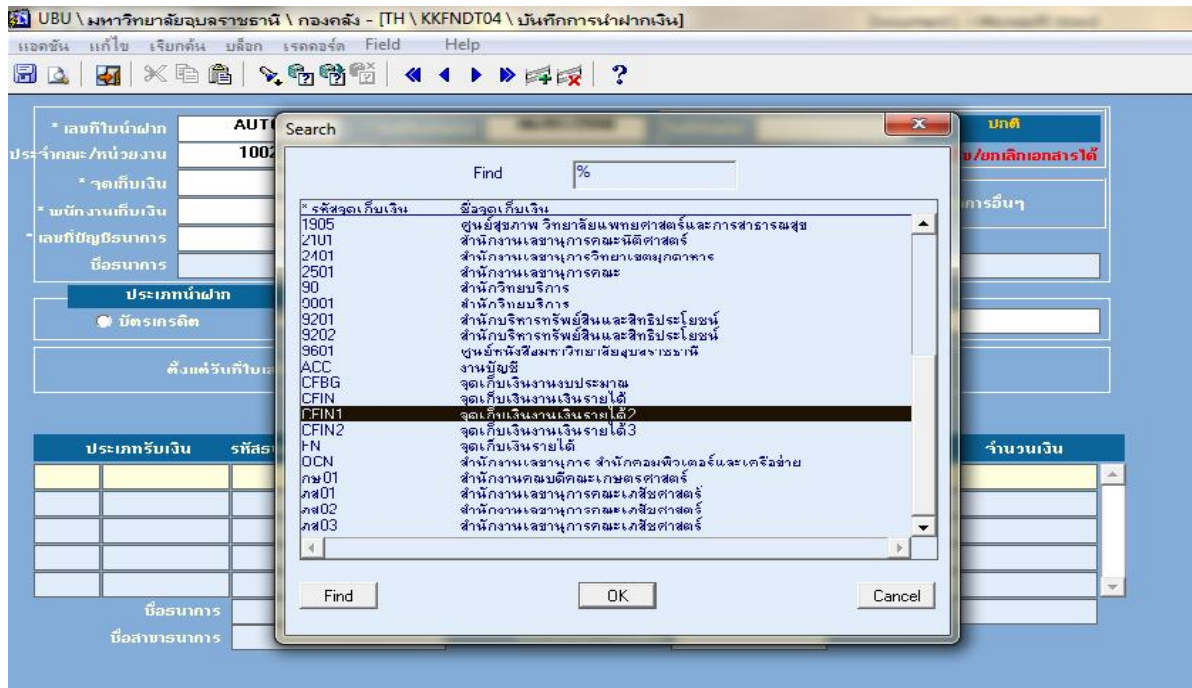


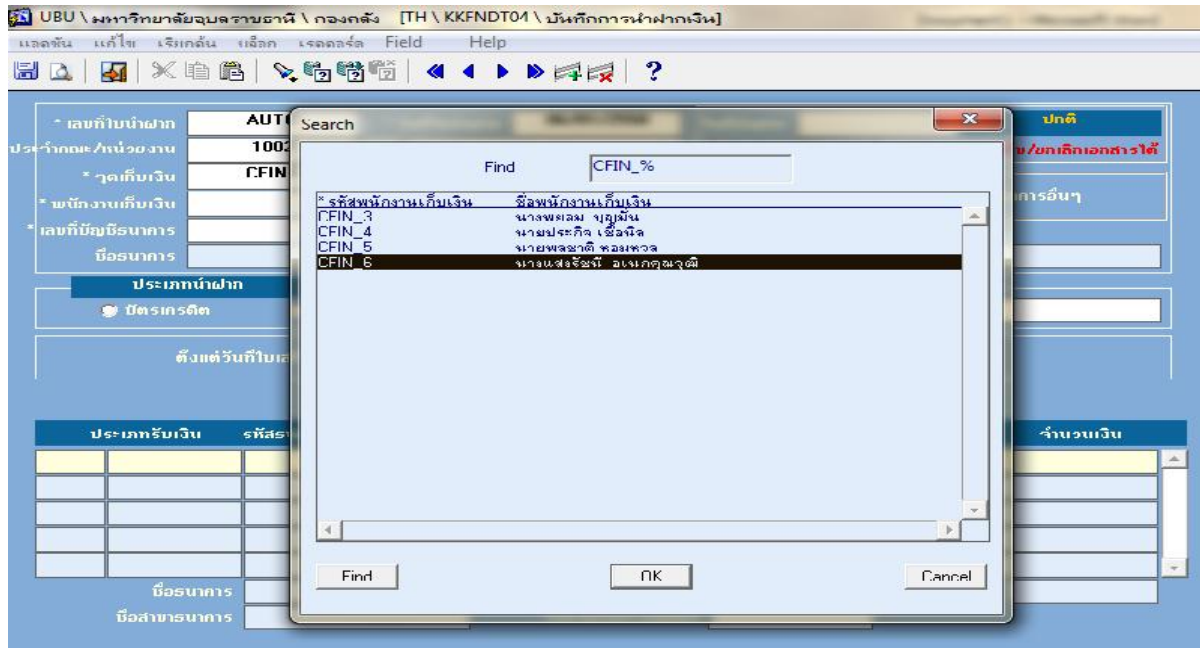
ขั้นตอนการทำใบนำฝาก



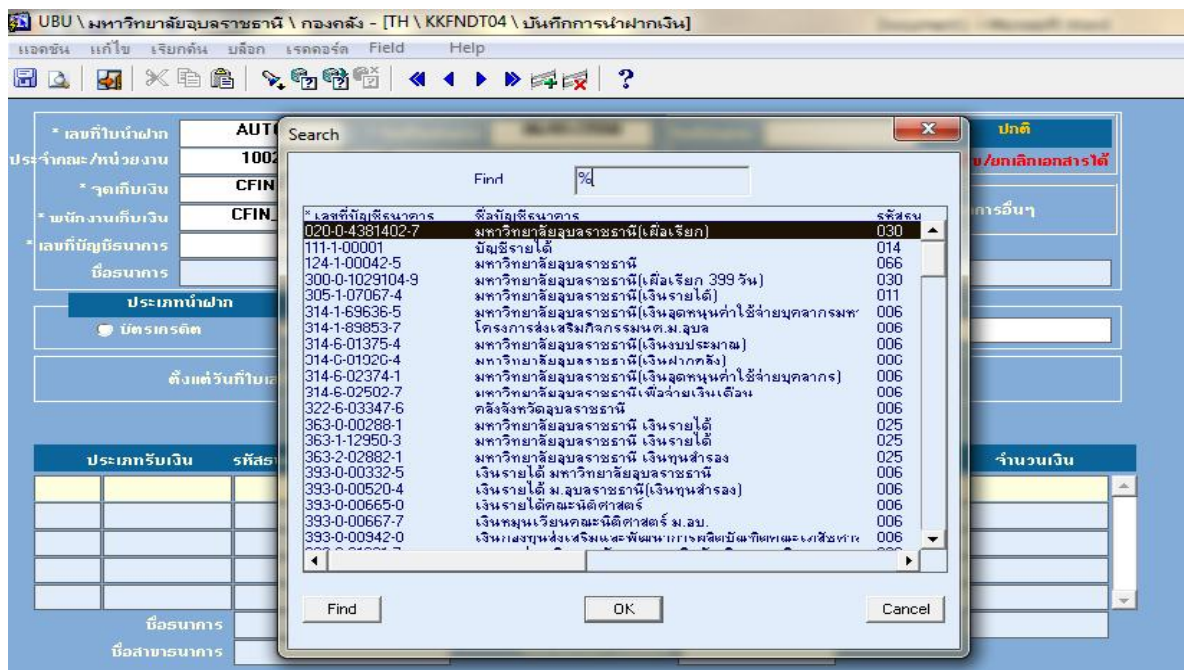
เลือกจุดเก็บเงิน



พนักงานเก็บเงิน



เลขที่บัญชีที่จะนำฝาก



เลือกประเภทว่าเป็น เงินสด เช็ค กดดึงข้อมูล ก็จะมีปรากฏข้อมูลใบเสร็จ ดังนั้นต้องนำใบเสร็จทั้งหมดมาตรวจดูว่าใบนำฝากนี้มีใบเสร็จครบทุกใบหรือไม่ ตรงกันหรือไม่ ถ้าตรงก็กด บันทึก

